

令和2年度  
生活時間調査アンケート  
結果報告書

令和3年1月  
新潟工業短期大学  
IR室

# 目 次

## I. 生活時間調査アンケートの概要

1. 調査目的	1
2. 調査対象及び調査方法	1
3. 調査時期	1
4. 調査内容	1
5. 回答者数	1

## II. 調査結果

(1) 予習のレベル	2
(2) 復習のレベル	2
(3) 睡眠時間	3
(4) 食事時間 (朝、昼、晩 三食分 調理時間も含む)	3
(5) 通学時間 (往復)	3
(6) 予習・復習の合計	3
(7) クラブ活動または趣味の時間	4
(8) アルバイトの時間	4
(9) その他1 生活時間 (掃除、洗濯、買物、等)	4
(10) その他2 上記以外の時間 (ゲーム、テレビ、等)	4

## III. まとめ

### [参考資料]

アンケート用紙	6
---------	---

## I. 生活時間調査アンケートの概要

### 1. 調査目的

新潟工業短期大学の授業や宿題の量の検討を行うため、本学の在校生（1・2年次生）を対象に、一日の生活時間全体の中で学習時間をどのように確保しているかを調査した。

### 2. 調査対象及び調査方法

本学の在校生（1・2年次生）に対して、マークシート方式で調査を行った。

### 3. 調査時期

令和2年10月

### 4. 調査内容

一日の生活時間のうち、下記（1）～（10）までの項目に対して、該当する内容や時間に近いものを①～⑤から選択する。

#### （1）予習のレベル

- ①：「何もしない」
- ②：「教科書を読む」
- ③：「教科書を読む、問題を解く」
- ④：「教科書を読む、問題を解く、不明個所を調査」
- ⑤：「教科書を読む、問題を解く、不明個所を調査、問題を解く、質問をまとめる」

#### （2）復習のレベル

- ①：「レポート作成」
- ②：「レポート作成、宿題をやる（分かる範囲で、又は人に聞く）」
- ③：「レポート作成、宿題をやる（自力で全部）」
- ④：「レポート作成、宿題をやる（自力で全部）、ノートを整理する」
- ⑤：「レポート作成、宿題をやる（自力で全部）、ノートを整理する、質問をまとめる」

#### （3）睡眠時間

- ①：5h    ②：6h    ③：7h    ④：8h    ⑤：9h～

#### （4）食事時間（朝、昼、晩 三食分 調理時間も含む）

- ①：30min    ②：1h    ③：2h    ④：3h    ⑤：4h～

#### （5）通学時間（往復）

- ①：30min    ②：1h    ③：2h    ④：3h    ⑤：4h～

#### （6）予習・復習の合計時間

- ①：10min    ②：30min    ③：1h    ④：2h    ⑤：3h～

#### （7）クラブ活動または趣味の時間

- ①：0    ②：1h    ③：2h    ④：4h    ⑤：5h～

(8) アルバイトの時間

① : 0    ② : 1h    ③ : 2h    ④ : 4h    ⑤ : 5h～

(9) その他1 生活時間 (掃除、洗濯、買物、等)

① : 1h    ② : 2h    ③ : 3h    ④ : 4h    ⑤ : 5h～

(10) その他2 上記以外の時間 (ゲーム、テレビ、等)

① : 2h    ② : 4h    ③ : 6h    ④ : 8h    ⑤ : 10h～

5. アンケート回答者数

1年次生 : 120名

2年次生 : 107名

## II. 調査結果

### (1) 予習のレベル

予習のレベルを尋ねたところ、1年次生は「教科書を読む」の割合が最も多く38%、次に「教科書を読む、問題を解く」32%、「何もしない」26%であった(図1)。2年次生は「何もしない」の割合が最も多く38%、次に「教科書を読む」および「教科書を読む、問題を解く」22%であった。2年次生は「何もしない」の割合が高いものの、レベルの比較的高い「教科書を読む、問題を解く、不明個所を調査」する学生も一定数(15%)いることが分かる。

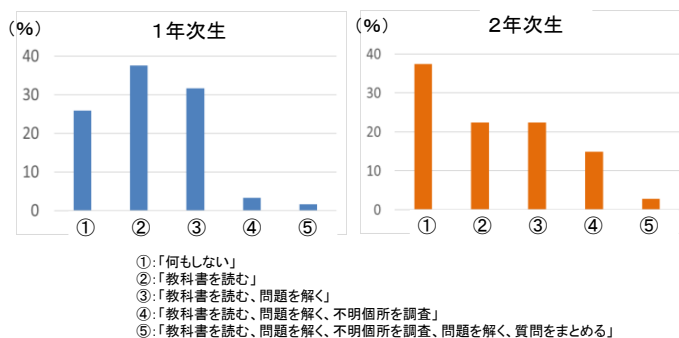


図1 予習のレベル

### (2) 復習のレベル

復習のレベルを尋ねたところ、1年次生は「レポート作成、宿題をやる(分かる範囲で、又は人に聞く)」、「レポート作成、宿題をやる(自力で全部)」、「レポート作成、宿題をやる(自力で全部)、ノートを整理する」の割合がほぼ1/3ずつであった(図2)。2年次生は「レポート作成、宿題をやる(分かる範囲で、又は人に聞く)」が最も多く40%となっている。

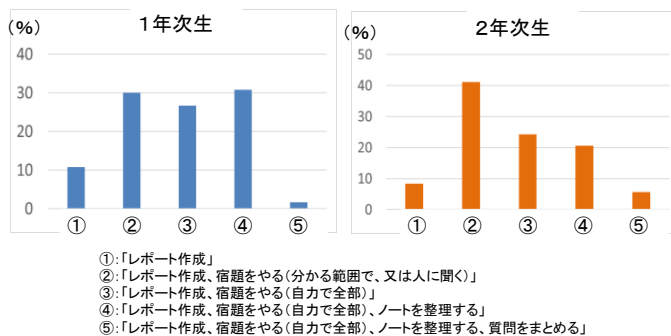


図2 復習のレベル

### (3) 睡眠時間

睡眠時間を尋ねたところ、1年次生の8割、2年次生の7割が6時間以上の睡眠をとっていることが分かる(図3)。1年次生の2割近くおよび2年次生の3割近くが睡眠時間5時間であり、寝坊による遅刻や授業中の居眠りにつながる可能性もあり留意する必要がある。

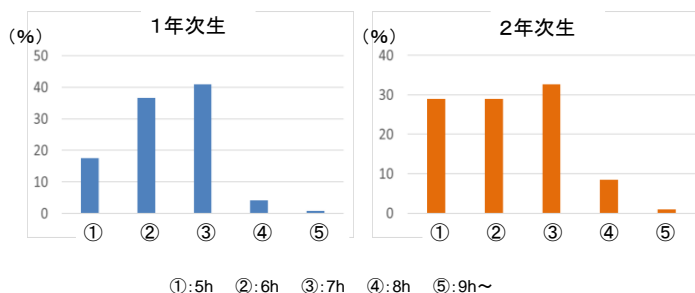


図3 睡眠時間

### (4) 食事時間(朝、昼、晩 三食分 調理時間も含む)

食事時間を尋ねたところ、1年次生の8割、2年次生の7割が1時間以上の食事時間となっていることが分かる(1食平均20分以上)。であるが睡眠をとっていることが分かる(図4)。1年次生の2割および2年次生の3割が食事時間30分程度(1食平均10分)であり、栄養バランスの欠いた食生活(カップメン等)になっていることも考えられ留意する必要がある。

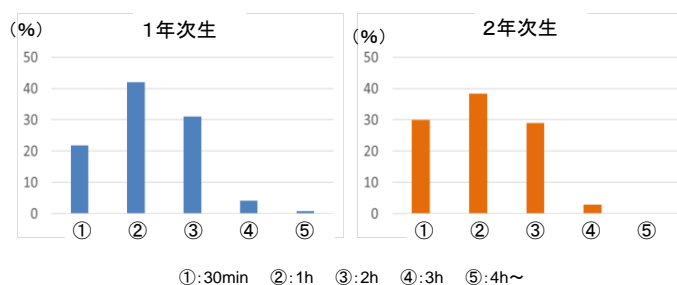


図4 食事時間(朝、昼、晩 三食分 調理時間も含む)

### (5) 通学時間(往復)

通学時間を尋ねたところ、1年次生、2年次生とも9割以上が往復2時間以内で通学していることが分かる(片道1時間以内、図5)。

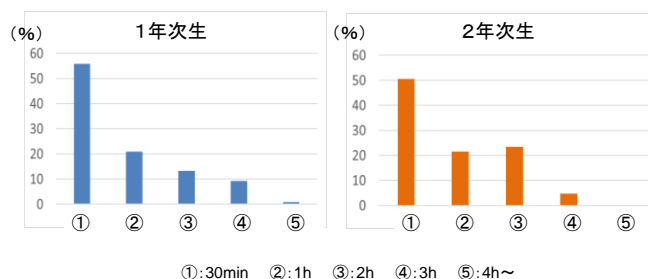


図5 通学時間(往復)

### (6) 予習・復習の合計時間

予習・復習の合計時間を尋ねたところ、1年次生、2年次生とも「1時間」の割合が最も多く40%、次いで1年次生「30分」31%、2年次生「2時間」22%であった(図6)。予習・復習の合計時間「10分」の学生が1年次生5%、2年次生15%おり留意する必要がある。

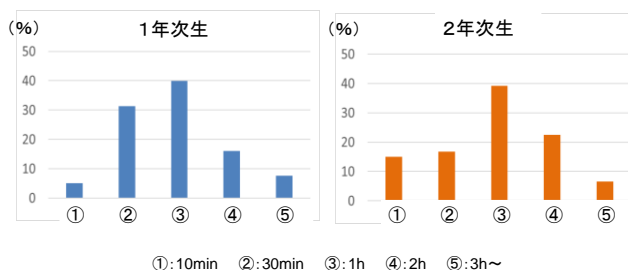


図6 予習・復習の合計時間

### (7) クラブ活動または趣味の時間

クラブ活動または趣味の時間を尋ねたところ、1年次生の7割、2年次生の6割が1時間以上のクラブ活動または趣味で時間を過ごしていることが分かる(図7)。

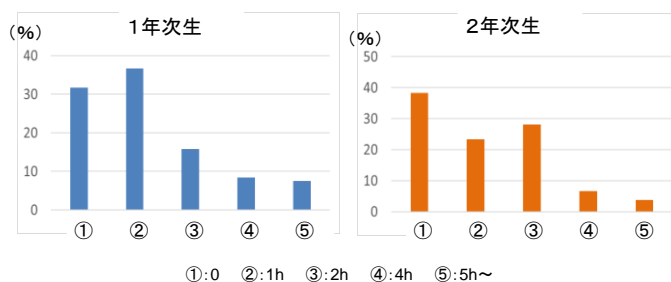


図7 クラブ活動または趣味の時間

### (8) アルバイトの時間

アルバイトの時間を尋ねたところ、1年次生の57%、2年次生の66%が4時間以上のアルバイトを行っており(図8)、厳しい生活の一面が見られ留意する必要がある。

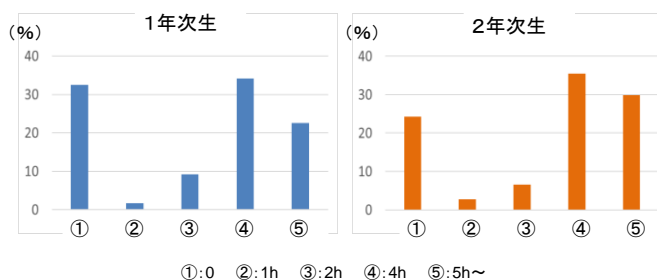


図8 アルバイトの時間

### (9) その他1 生活時間(掃除、洗濯、買物、等)

生活時間(掃除、洗濯、買物、等)を尋ねたところ、8~9割の学生が家事等を2時間以内に済ませていることがわかる(図9)。

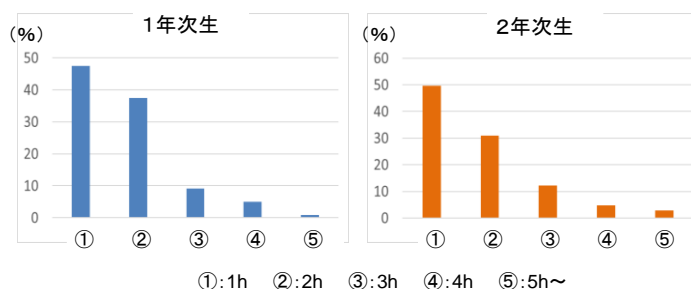


図9 その他1 生活時間(掃除、洗濯、買物、等)

### (10) その他2 上記以外の時間(ゲーム、テレビ、等)

ゲーム、テレビ等の時間を尋ねたところ、1年次生の52%、2年次生の58%が2時間程度となっている(図10)。一方で6時間以上の学生も1年次生17%、2年次生19%存在し、留意する必要がある。

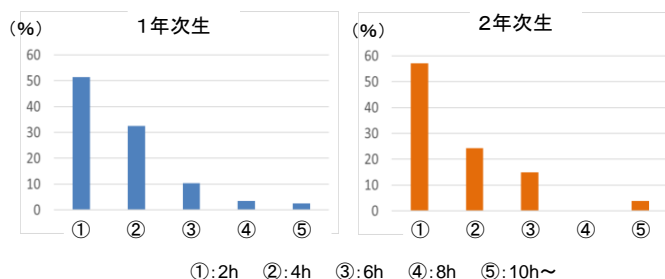


図10 その他2 上記以外の時間(ゲーム、テレビ、等)

### Ⅲ. まとめ

生活時間調査アンケートは、調査目的でも述べているとおり、本学の授業や宿題の量の検討を行うために、一日の生活時間全体の中で学習時間をどのように確保しているかを調査しているものである。最も関連性の高い調査項目は「予習・復習の合計時間」であるが、1年次生、2年次生とも「1時間」の割合が最も多い結果となった。また、予習のレベルは1年次生「教科書を読む」、2年次生は「何もしない」の割合が最も多く、復習のレベルは1年次生「レポート作成、宿題をやる（自力で全部）、ノートを整理する」、2年次生「レポート作成、宿題をやる（分かる範囲で、又は人に聞く）」が最も多い結果となっている。以上から、本学の授業や宿題の量については、「予習・復習の合計時間」から見ると若干少ないものと考えられるが、「予習・復習のレベル」の結果から学習時間は復習が主体となっていることが分かり、学生自ら予習学習するよう各授業においても取り組みを進める必要があるものと思われる。

令和3年1月18日  
新潟工業短期大学 IR室

# 生活時間調査アンケート

新潟工業短期大学  
教務委員会

このアンケートは、皆さんの一日の生活時間全体の中で、学習時間をどのように確保しているかを調査するものです。授業や宿題の量の検討に使用しますので、正直にお答え下さい。

- 回答はマークシートに記入して下さい。
- 鉛筆で記入して下さい。
- 調査結果はあなたの成績に影響することはありません。

## 1. 基本項目の記入

- 学年の番号を塗りつぶして下さい。
- クラスのアルファベットを塗りつぶして下さい。
- 学籍番号を塗りつぶして下さい。
- 問題番号は 900000 を塗りつぶして下さい。

## 2. No.1～No.10までの項目について、①～⑤の中から、あてはまる番号を選び、マークシートを塗りつぶして下さい。

(1) あなたの予習・復習のレベルについて、下表の中から該当する番号を選んで下さい。

	項目	①	②	③	④	⑤
No.1	予習	何もしない	教科書を読む	教科書を読む 問題を解く	教科書を読む 問題を解く 不明個所を調査	教科書を読む 問題を解く 不明個所を調査 質問をまとめる
No.2	復習	レポート作成	レポート作成 宿題をやる 分かる範囲で 又は人に聞く	レポート作成 宿題をやる 自力で全部	レポート作成 宿題をやる ノートを整理する	レポート作成 宿題をやる ノートを整理する 質問をまとめる

(2) あなたの一日の生活時間について、No. 3～No. 10までの項目の時間に近い時間を、下表の中から該当する番号を選んで下さい。

	項目	①	②	③	④	⑤
No.3	睡眠時間	5h	6h	7h	8h	9h～
No.4	食事時間（朝、昼、晩 三食分 調理時間も含む）	30min	1h	2h	3h	4h～
No.5	通学時間（往復）	30min	1h	2h	3h	4h～
No.6	予習・復習の合計時間 （実習レポートや宿題をやるのも学習時間です） （自宅だけでなく、大学内や電車内も含みます）	10min	30min	1h	2h	3h～
No.7	クラブ活動または趣味の時間 （やっていない人は0時間です）	0	1h	2h	4h	5h～
No.8	アルバイトの時間 （やっていない人は0時間です）	0	1h	2h	4h	5h～
No.9	その他1 生活時間（掃除、洗濯、買物、等）	1h	2h	3h	4h	5h～
No.10	その他2 上記以外の時間（ゲーム、テレビ、等）	2h	4h	6h	8h	10h～
	大学での授業時間（平均で5時間としました）	5h				

注)クラブ活動のない日に、アルバイトをしている等、毎日でない場合は、平均時間を入れて下さい。