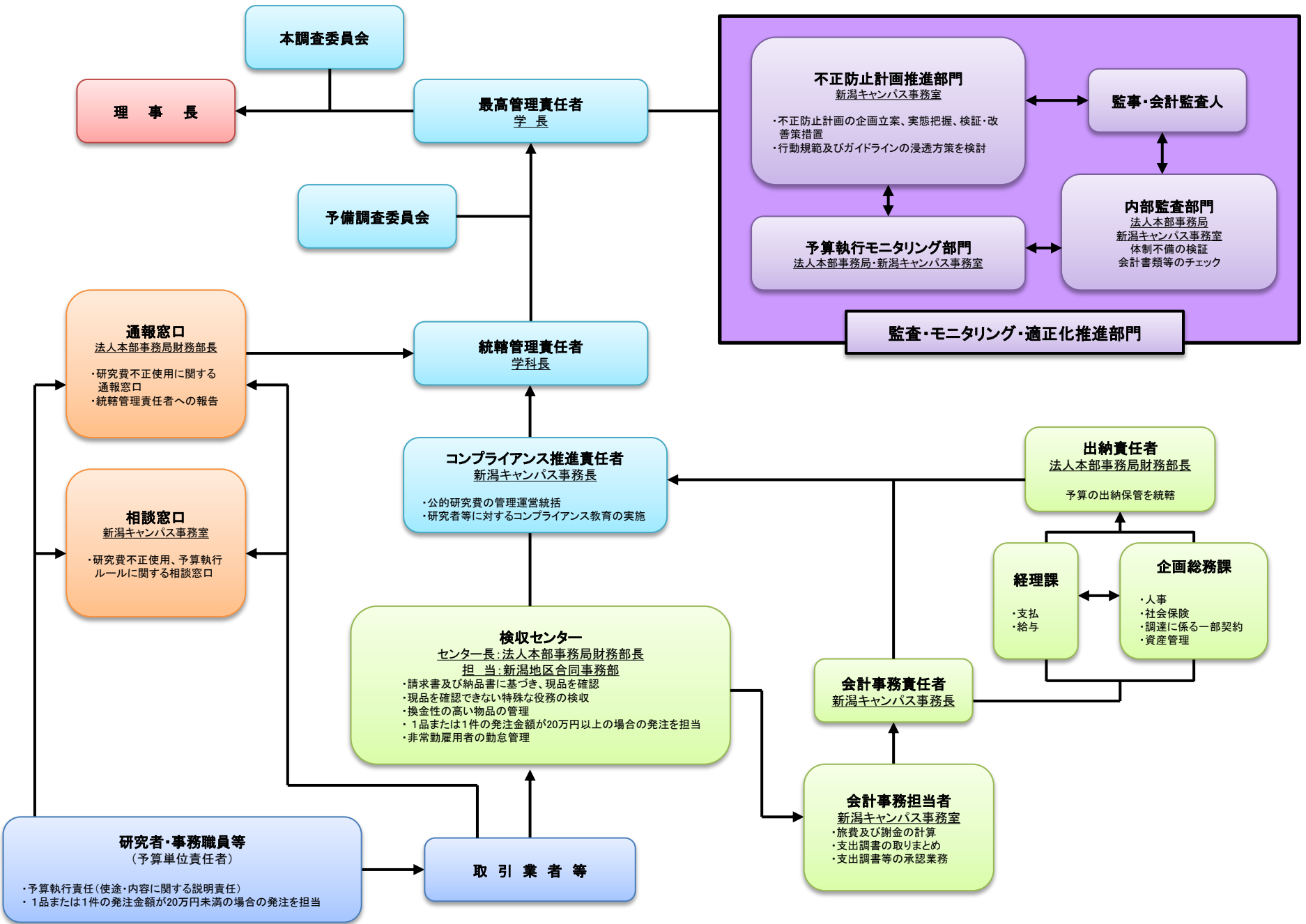


新潟工業短期大学における公的研究費の管理・運営イメージ



理事長

本調査委員会

最高管理責任者 学長

予備調査委員会

統轄管理責任者 学科長

コンプライアンス推進責任者 新潟キャンパス事務長

通報窓口
法人本部事務局財務部長

- ・研究費不正使用に関する通報窓口
- ・統轄管理責任者への報告

相談窓口
新潟キャンパス事務室

- ・研究費不正使用、予算執行ルールに関する相談窓口

研究者・事務職員等 (予算単位責任者)

- ・予算執行責任 (使途・内容に関する説明責任)
- ・1品または1件の発注金額が20万円未満の場合の発注を担当

取引業者等

検収センター
センター長: 法人本部事務局財務部長
担当: 新潟地区合同事務部

- ・請求書及び納品書に基づき、現品を確認
- ・現品を確認できない特殊な役務の検収
- ・換金性の高い物品の管理
- ・1品または1件の発注金額が20万円以上の場合の発注を担当
- ・非常勤雇用者の勤怠管理

会計事務責任者 新潟キャンパス事務長

会計事務担当者 新潟キャンパス事務室

- ・旅費及び謝金の計算
- ・支出調書の取りまとめ
- ・支出調書等の承認業務

出納責任者 法人本部事務局財務部長

- ・予算の出納保管を統轄

経理課

- ・支払
- ・給与

企画総務課

- ・人事
- ・社会保険
- ・調達に係る一部契約
- ・資産管理

不正防止計画推進部門 新潟キャンパス事務室

- ・不正防止計画の企画立案、実態把握、検証・改善措置
- ・行動規範及びガイドラインの浸透方策を検討

監事・会計監査人

内部監査部門 法人本部事務局 新潟キャンパス事務室

- ・体制不備の検証
- ・会計書類等のチェック

予算執行モニタリング部門 法人本部事務局・新潟キャンパス事務室

監査・モニタリング・適正化推進部門